

JAK GRAĆ

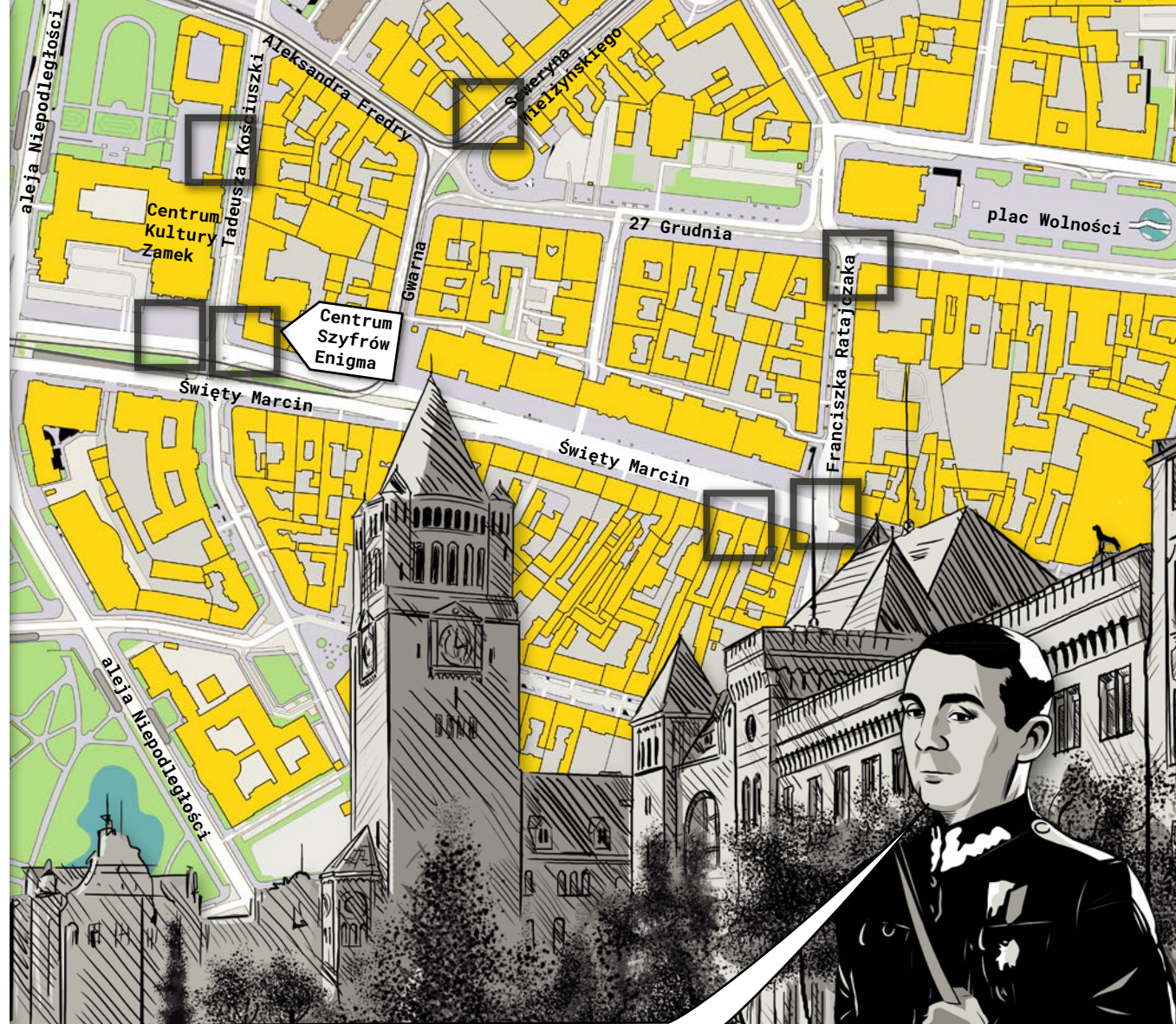
Wyobraź sobie, że uczestniczysz w kursie szyfrów. Stoisz przed wyzwaniem, które ma sprawdzić Twoją kryptologiczną intuicję. Odczytaj utajnioną wiadomość za pomocą szyfru, który każdej z liter alfabetu przypisuje inny znak. Wyrusz śladami poznańskiego kursu szyfrów z 1929 roku – możesz liczyć na wskazówki jego uczestników i prowadzących. Odwiedź siedem miejsc, których adresy widnieją przy postaciach bohaterów gry. Kolejność wykonywania zadań jest dowolna. Każde z nich pozwoli Ci na poznanie ukrytych znaczeń kolejnych znaków. Podejmij wyzwanie i sprawdź, ile zaszyfrowanych liter musisz odkryć, by odczytać wiadomość! Im mniej znaków będziesz potrzebować, tym większą masz kryptologiczną intuicję!

NIECO HISTORII

U progu lat trzydziestych XX wieku grupa polskich pracowników wywiadu stanęła przed wyzwaniem dla umysłu, które wydawało się niewykonalne. Od kilku lat niemiecki wywiad utajniał wiadomości przy pomocy urządzenia o nazwie Enigma. Szyfr generowany przez maszynę uchodził za niemożliwy do złamania. Poznanie treści niemieckich depech było niezwykle ważne z punktu widzenia odrodzonej Rzeczypospolitej. Znajomość zamiarów zachodniego sąsiada pozwalała na przygotowanie się na ewentualne zagrożenie. Z tego powodu z inicjatywy kpt. Maksymiliana Ciężkiego zorganizowano w Poznaniu kurs kryptologii dla wybranych przez prof. Zdzisława Krygowskiego najzdolniejszych studentów matematyki. Jednym z wykładowców był inżynier Antoni Palluth. Decyzja o organizacji kursu okazała się trafna. Najlepsi z kursantów, których nazwiska znajdziesz na kartach tej gry, rozpoczęli pracę w filii polskiego Biura Szyfrów. Efektem ich wspólnej pracy było złamanie szyfru Enigmy. Ich dokonania wpłynęły na losy II wojny światowej, a o szczegółach tej historii dowiesz się w Centrum Szyfrów Enigma w Poznaniu.

CZYM JEST GRA

„Tajemnice kursu szyfrów” to gra turystyczna dla każdego. Jej fabuła rozgrywa się w Poznaniu i nawiązuje do historycznego kursu szyfrów z 1929 roku. Twoim zadaniem będzie odczytanie zaszyfrowanej wiadomości. By odkryć ukryte znaczenia liter, trzeba odwiedzić miejsca związane ze słynnym kursem szyfrów oraz rozwiązać zagadki jego uczestników i wykładowców. Gra rozpoczyna się pod budynkiem Centrum Szyfrów Enigma w Poznaniu. Przewidywany czas gry to dwie godziny.



Witaj na kursie szyfrów. Twoim zadaniem jest odczytanie zaszyfrowanej wiadomości znajdującej się na odwrocie. Dla ułatwienia odkryliśmy dla Ciebie kilka liter. Spróbuj odgadnąć pozostałe. Razem z moimi współpracownikami damy Ci wskazówki. Ruszamy! Odszukaj wejście do Centrum Szyfrów Enigma. To w tym miejscu moi podwładni ćwiczyli się w łamaniu szyfrów. Znajdź rzeźbę z szablonem, który odpowiednio ustawiony pozwoli Ci na odczytanie ukrytej wiadomości. Pierwsza i ostatnia litera hasła odpowiadają kolejno liczbie 50 i 12. Przyjrzyj się zdjęciom na odwrocie. Jeśli spojrzysz na podstawę rzeźby, odnajdziesz element z fotografii i odkryjesz literę odpowiadającą liczbie 18.

Powodzenia!

Mjr Maksymilian Ciężki
ul. Św. Marcin 78

Wejź od ulicy Kościuszki przez okazałą bramę na dziedziniec Zamku Cesarskiego. To z tej strony budynku mieściły się pomieszczenia Instytutu Matematyki. Gdy patrzę na monumentalny gmach, przypomina mi się czas, który spędziłem na Politechnice Lwowskiej, gdzie wcześniej wykładałem.

Rozejrzyj się wokół, by poznać znaczenie kolejnych dwóch liczb wiadomości – 38 i 70. Zrobisz to, rozpoznając elementy z dwóch fotografii poniżej.

Prof. Zdzisław Krygowski
ul. Kościuszki 79

Znajdź pomnik z tajemniczymi cyframi. Nad imieniem została ukryta data urodzin, a pod nazwiskiem data śmierci każdego z pogromców Enigmy.

Dodaj cyfry znajdujące się w pierwszym górnym rzędzie na płycie poświęconej najmłodszemu z nas. Ich suma oznacza szóstą literę nazwiska znajdującego się na tablicy.

Odszukaj płytę poświęconą najstarszemu z nas. Dodaj trzy ostatnie cyfry znajdujące się w pierwszym rzędzie na płycie. Wynik to czwarta litera jego imienia.

Na ostatniej płycie dodaj cztery pierwsze cyfry w pierwszym rzędzie. To trzecia litera jego imienia.

Jerzy Różycki
ul. Św. Marcin 80

SZYFROGRAM

14 16 12 10 32 54 12 38 14 32 56

M

14 32 78 96 16 12 36 16 12

W

70 32 56 16 12 54

70 32 54 12 10 14 16 36 98

M

56 70 50 76 12 54

34 98 14 16 12 10 50 90 14 32

B

M

50 38 18 32 38 14 32 36

Udaj się pod adres Święty Marcin 38. Kiedyś mieściło się tu towarzystwo ubezpieczeniowe założone przez mojego krewnego. Kiedy zaczynałem studia, myślałem, że będę tam pracował. Na gmachu budynku znajdź element z fotografii, który podpowie Ci znaczenie liczby 78.

Nieco dalej na tej samej ulicy pod numerem 39 znajduje się kamienica, którą zbudowano w roku moich urodzin. Dekoracja na fasadzie oprócz daty rocznej skrywa jeszcze dwie litery. Policz, którym znakiem w sztukaterii jest litera P. Wynik wskaże Ci literę mojego imienia, jaką należy podstawić pod 76. Ten sam rezultat wskaże Ci literę mojego nazwiska, która oznacza w szyfrze numer 54.

Podobnie jak Maksymilian Ciężki współorganizowałem kurs szyfrów i byłem powstańcem wielkopolskim. Zapraszam Cię na miejsce, w którym padły pierwsze strzały powstania. Znajdziesz tam tablicę pamiątkową. Jest ona kluczem do szyfru. Litery odpowiadające liczbom 32 i 36 zostały ukryte na tablicy. Przyjrzyj się wersowi drugiemu i dwunastemu. W każdym z nich odnajdź szóstą literę.

Antoni Palluth
ul. Ratajczaka 42

Znajdź kamienicę moich rodziców. Znaczenie liczby 90 poznasz, jeśli odnajdziesz element z poniższych fotografii.

Aby poznać odpowiednik litery Y, musisz wykonać nietypowe działanie matematyczne. Od numeru kamienicy odejmij liczbę jej kondygnacji (nie licząc strychu) i pomnóż wynik przez liczbę balkonów.

Marian Rejewski
ul. Św. Marcin 38 oraz 39

Henryk Zygałski
ul. Mielżyńskiego 19

Gra turystyczna

TAJEMNICE KURSU SZYFRÓW

10+ 2h
WIEK GRACZA ŚREDNI CZAS

